



INTEGRALE/R PROJEKT MANAGER/IN

In disruptiven VUCA-Welten Projekte
in allen Dimensionen wirksam meistern

Die newTrust GmbH ist ein internationales Beratungsunternehmen mit den Schwerpunkten Integrale Organisationsentwicklung, Projektmanagement und Integral Leadership.

Die newTrust unterstützt Menschen und Organisationen in ihrer Transformation zu agilen Führungs- und Unternehmensprozessen.

Die newTrust GmbH wurde im Jahre 2003 in Pfaffenhofen an der Roth gegründet und bietet mehr als 15 Jahre Erfahrung in der Organisationsentwicklung. 2017 wurde die newTrust srl. in Bozen für den italienischen Markt gegründet.

newTrust
Integral Business Transformatior


newTrust GmbH
Buchenweg 3
89284 Pfaffenhofen an der Roth
Tel.: + 49 7302 96 11 - 80
Fax: + 49 7302 96 11 - 99
E-Mail: info@newtrust.de
Web: www.newtrust.de

ABSCHLUSS

Um die Nachhaltigkeit des Gelernten anzuregen, erwarten wir von allen Teilnehmern zum Abschluss der Ausbildung einen etwa 20-seitigen schriftlichen Bericht, der die Beschreibung des individuellen Lernprozesses und die Reflexion darüber enthält. Nach positiver Bewertung des Berichts erhalten die Teilnehmer das Zertifikat „Integrale/r Projekt Manager/in“ der newTrust GmbH.

 Raum Ulm oder Allgäu

 7.900,00 Euro exkl. MwSt.

 Anja Glück
(07302) 96 11 - 80
anja.glueck@newtrust.de

IHR NUTZEN

- Sie lernen, mit dem integral-systemischen Ansatz und den innovativsten Konzepten und Methoden für wirksames Projektmanagement zu arbeiten
- Sie erhalten einen fundierten theoretischen Hintergrund für Ihre professionelle Haltung und für Ihre praktische Arbeit
- Sie erarbeiten sich ein breites Spektrum an Methoden zur Umsetzung von Projekten in disruptiven VUCA-Welten.
- Sie bekommen konkrete Anregungen für das Design und die Durchführung Ihrer eigenen Projekte und die Zusammenarbeit mit Ihren Stakeholdern
- Sie erleben umfassende Unterstützung für die weitere Entwicklung Ihrer Persönlichkeit
- Sie tauschen sich mit erfahrenen PM-Kollegen intensiv aus und erleben live den Prozess von der Gruppe zum high performance team
- Sie werden begleitet von einem Trainerteam mit langjähriger eigener Praxis- und Lehrerfahrung im Projekt- und Transformationsmanagement
- Als zertifizierter Absolvent der Ausbildung können Sie Mitglied im Integralen Projektmanagement Netzwerk der newTrust werden

ZUSATZANGEBOTE

Nach Bedarf und auf Wunsch bieten wir weitere vertiefende Webinare an. Webinare können sowohl vonseiten des Trainerteams wie auch von Teilnehmern angeboten werden. Inhalte und Termine werden mit dem Trainerteam abgestimmt. Es besteht außerdem die Möglichkeit, Einzelcoachingtermine für persönliche Themenstellungen zu buchen.

Honorare sowie zeitlicher und inhaltlicher Umfang für die vertiefenden Zusatzangebote werden individuell vereinbart.

”

Learning and innovation go hand in hand. The arrogance of success is to think that what you did yesterday will be sufficient for tomorrow.

William Pollard

Integrales Projektmanagement ist ein bewusster und aktiv gestalteter Prozess für Wirksamkeit und Innovation in Organisationen. In gelingenden Projekten wird strategisch klug und multiperspektivisch mit den einzelnen Menschen, mit Teams und Organisationen gearbeitet.

Integrales Projektmanagement basiert auf der Erfahrung dass erfolgreiche Projektarbeit sowohl individuelles Verhalten und Haltung als auch die funktionalen, prozessualen und kulturellen Dimensionen kontinuierlich miteinbezieht und in dynamischer Balance hält.

Das Ziel ist, Organisationen dabei zu unterstützen, ihre eigenen Antworten auf die zunehmend disruptiven Umwelten zu finden und damit im Wandel stabil und erfolgreich zu bleiben. Jedes Projekt ist ein Kunstwerk, keines gleicht dem anderen.

Nach dieser Masterclass beherrschen Sie komplexe Projekte und Transformationsprozesse zu gestalten und gerade in VUCA-Welten zum Erfolg zu führen.

ZIELGRUPPE

Die Ausbildung richtet sich an professionelle Personen in Projekten, die ihre Wirksamkeit in zunehmend herausfordernden Aufgabenstellungen und komplexen Kontexten deutlich erhöhen wollen.

Wir wenden uns mit dieser Masterclass für next practices insbesondere an:

- Projekt- und Programmmanager
- Portfoliomanager und Mitglieder in Steuerungsboards
- Führungskräfte die über Projekte entscheiden
- Mitarbeiter und Leiter von PMO's
- Verantwortliche für die Projektgovernance



SO LERNEN SIE

PRÄSENZ- UND ZWISCHENMODULE

Die Präsenzmodule mit insgesamt 21 Tagen bieten Raum für gemeinsames Arbeiten und Know-How Transfer in der Gruppe und wirken durch:

- Impulsreferate und Präsentationen
- Übungen in kleinen Gruppen
- Dialog, Reflexion und Selbsterfahrung
- Arbeiten an Praxisfällen (der Teilnehmer)
- Peergruppen für die individuellen Lernprojekte
- Transferbuddy für Themen der persönlichen Entwicklung
- Lerntagebuch zur Dokumentation der individuellen Lernerfahrungen

Darüber hinaus bieten die Präsenzmodule Gelegenheit, Erfahrungen aus den Zwischenmodulen zu teilen und Anregungen zu erhalten.

In den Zeiträumen zwischen den Präsenzmodulen erhalten Sie Anleitungen und Unterlagen für jeweils ein Thema der Persönlichkeitsentwicklung. Unsere Methoden des Erlernens und Erfahrens berücksichtigen, dass jeder Mensch seine eigenen Präferenzen des Lernens hat. Während diesen Zeiten stehen sowohl die Lernbuddies wie auch das Trainerteam für Gespräche, Fragen und weitere Anregungen zur Verfügung, unterstützt durch:

- Webinare und Web-Meetings
- Collaboration Plattformen, Social Media oder E-Mail
- auf Anfrage auch telefonisches oder persönliches Coaching

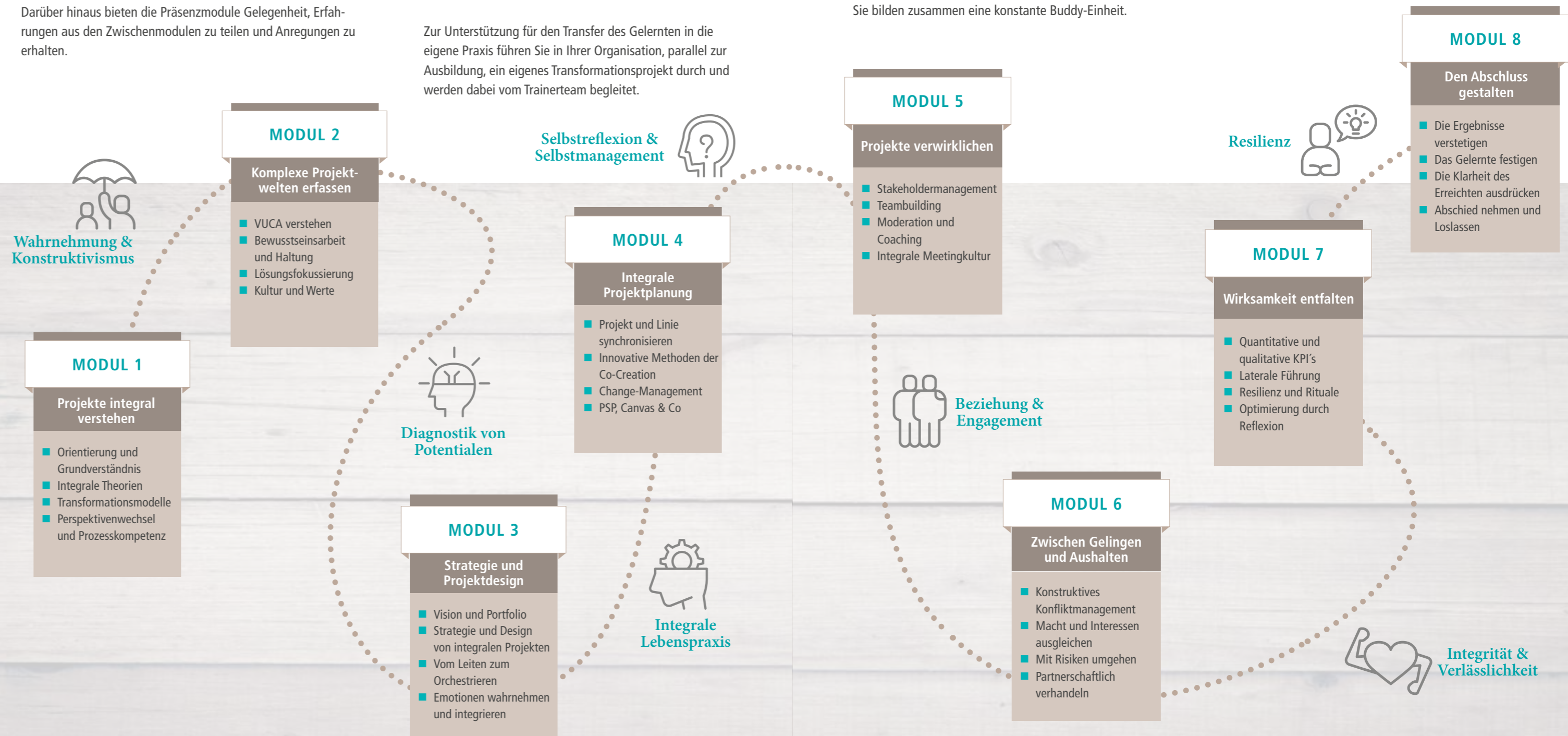
Zur Unterstützung für den Transfer des Gelernten in die eigene Praxis führen Sie in Ihrer Organisation, parallel zur Ausbildung, ein eigenes Transformationsprojekt durch und werden dabei vom Trainerteam begleitet.

DAS BUDDY KONZEPT

Ein Buddy (engl. Kumpan) begleitet Sie auf dem persönlichen Entwicklungsweg während der Ausbildung zum Integralen Change Manager.

Der Buddy kann sich zu einer Vertrauensperson entwickeln, mit dem Sie persönliche Themen in Bezug auf die Ausbildung offen besprechen können und der Ihnen bei Bedarf konstruktive Rückmeldungen und Feedback gibt.

Ihrem Buddy berichten Sie, welche Aufgaben Sie sich für die nächsten Lernperioden vornehmen und wie Sie diese umsetzen möchten. In Ihrem Buddy finden Sie während der ganzen Ausbildung Unterstützung und tauschen sich mit ihm zu Ihrem Lernfortschritt aus. Sie bilden zusammen eine konstante Buddy-Einheit.



Erst erleben, dann die Theorie

Kurze theoretische Inputreferate zu Modellen, Konzepten, Methoden und Instrumenten

Beispiele aus unserer Praxis und Demonstrationen der Trainer

Rollenspiele mit 360 Grad Feedback

Wechselseitiges Sparring, Erfahrungsaustausch und Feedback

Arbeit an konkreten Anliegen und Projekten

Öffnen von Reflexionsräumen